

Genehmigung

Kommunaler Richtplan

Teilrichtplankarte Siedlung, Landschaft,
öffentliche Bauten und Anlagen, Ver- und
Entsorgung

Mst. 1 : 10'000

Öffentliche Mitwirkung vom 25. November 2019 bis 17. Januar 2020.

Vom Gemeinderat erlassen am 9. Dezember 2020.

Vom Regierungsrat genehmigt mit RRB Nr. 487 vom 6. Juli 2021.

Hinweis zur Genehmigung

Der kommunale Richtplan der Gemeinde Tuggen wurde am 6. Juli 2021 mit Beschluss Nr. 487 vom Regierungsrat des Kantons Schwyz im Sinne der Erwägungen und unter Vorbehalt der Ziffern 3 und 4 genehmigt.

Vorbehalte:

Die kommunalen Siedlungsentwicklungsgebiete Chlifeld / Feld und Abtenwis werden vorerst lediglich als Zwischenergebnis genehmigt (RRB 487/2021, Ziffer 3).

Das SEG Chälhof / Blindli bleibt von der Genehmigung ausgenommen (RRB 487/2021, Ziffer 4).

481-17
15. Januar 2021*

Grösse: 45/95
Plotfile: P:\481Tuggen\17_Kommunale Richtplanung\tug_komm_rp_siedlung_plotfile.dwg

Gez.: CP/SF

Kontr.: Ro

R+K Büro für Raumplanung AG

Remund + Kuster
Poststrasse 4 | Tel 055 415 00 15
Postfach 147 | info@rkplaner.ch
8808 Pfäfers SZ | www.rkplaner.ch

Siedlung

Ausgangslage	Richtplaninhalt	Verweis Richtplantext	Beschrieb
		3.6-B	Nutzungsänderung prüfen
		3.2-B	Schützenswertes Ortsbild von nationaler Bedeutung
		3.2-A	Historischer Ortskern
		3.3/ 3.6-C	Zentrumsentwicklung

Landschaft

Ausgangslage	Richtplaninhalt	Verweis Richtplantext	Beschrieb
			Freihaltegebiet
			Fruchtfolgefläche
			Naturschutzgebiet kantonale Zuständigkeit
			Naturschutzgebiet kommunale Zuständigkeit
			Flachmoore von nationaler Bedeutung
			Wildtierkorridor
			Amphibienlaichgebiete (Ortsfestes Objekt/Wanderobjekt)
			Wasser- und Zugvogerreservate
			BLN Gebiet (Bundesinventar der Landschaften und Naturdenkmäler von nationaler Bedeutung)
		5.2-B	Vernetzungskorridor Wildbachkanal
		5.3-B	Aufwertung und Gestaltung Siedlungsrand

Öffentliche Bauten und Anlagen

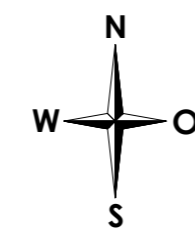
Ausgangslage	Richtplaninhalt	Verweis Richtplantext	Beschrieb
			Freizeitanlagen
		3.6-D	Sportanlagen, Sporthallen
		3.3/ 3.6-C	Schule, Kindergarten
			Öffentliche Verwaltung
			Werkhof / Feuerwehr
			Kirche
			Badestelle
			Modellflugplatz

Ver- und Entsorgung

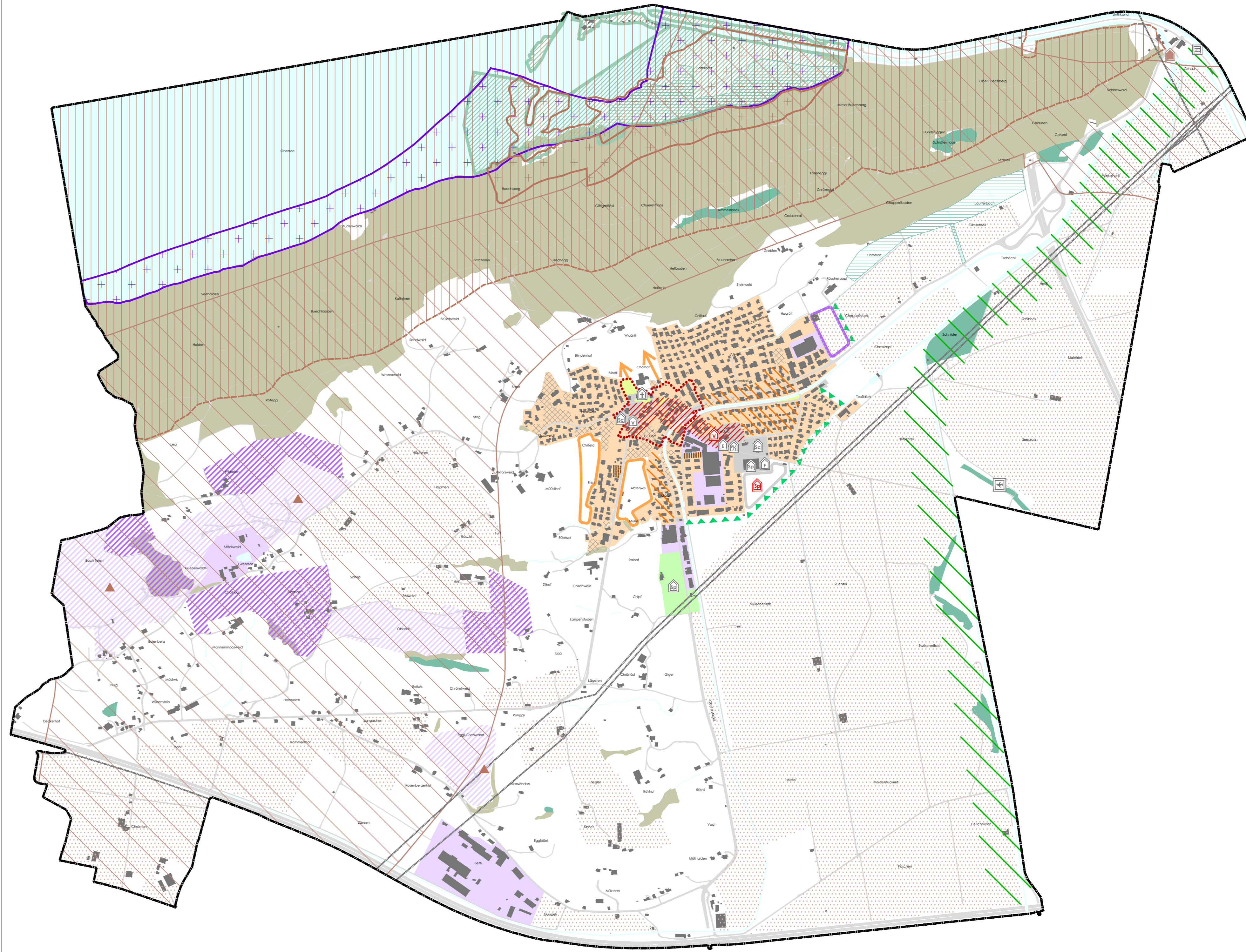
Ausgangslage	Richtplaninhalt	Verweis Richtplantext	Beschrieb
			Entsorgungsstelle
			Hochspannungsfreileitung
			Orientierend
		6.1	Deponiegebiet / Materialabbaugebiet

Hinweise

	Wald
	Gewässer
	Strassennetz gemäss Teilrichtplan Verkehr
	Gemeindegrenze



0 200 400 600 800 1'000 m
Plangrundlage: Digitale Vermessungsdaten, AVG SZ, 11.07.2019



Legende

Siedlung

Ausgangslage	Richtplaninhalt	Verweis Richtplantext	Beschrieb
			Wohn-, Misch-, Zentrumszonen (WMZ)
			Arbeitszonen
			Zonen für öffentliche Bauten und Anlagen
			Erholungsgebiet
			3.4-A Unbebaute Bauzone gemäss Raum+
			3.4-B Siedlungsverdichtungsgebiete
			3.4-C SEG Wohn-, Misch- und Zentrumszonen
			3.4-C Langfristige SEG Wohn-, Misch- und Zentrumszonen
			3.5-B SEG Arbeitszonen
			3.6-D SEG Zone für öffentliche Bauten und Anlagen